

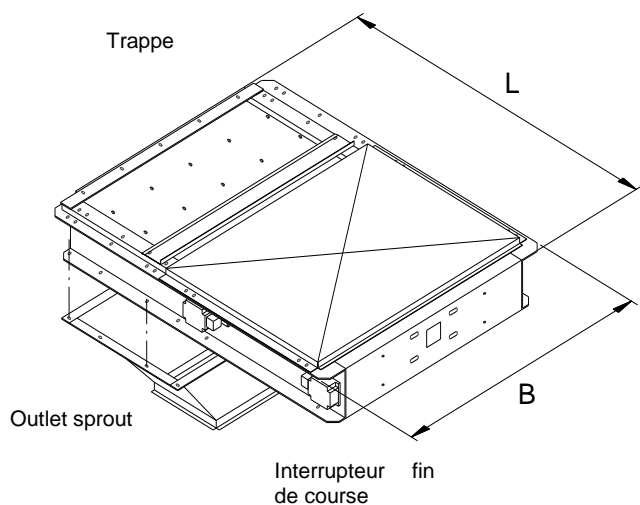
Fiche technique 34.2

Les transporteurs à chaîne: Les trappes RL & RM



En plus de la sortie du poste de commande, le transporteur à chaîne peut être fourni avec un certain nombre de sorties complémentaires, qui peuvent être couplées avec des trappes Cimbría performantes. Les trappes sont standards, peintes ou galvanisées, avec une suspension libre de brosses nettoyantes qui permet de nettoyer la chaîne lorsqu'elle est au niveau de la trappe.

Les trappes ne peuvent fonctionner que lorsque le transporteur est en fonctionnement. La trappe est fabriquée en acier et la plaque de la trappe est montée avec 10 mm de PEHD.



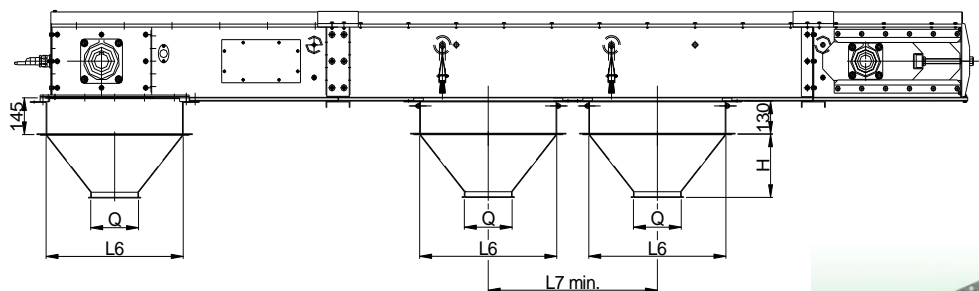
	L	B
RL3	890	708
RL5	890	708
RL7	1065	908
RL8	1065	908
RM10	1405	908
RM12	1405	908

Les trappes CIMBRÍA sont fabriquées suivant ces indications :

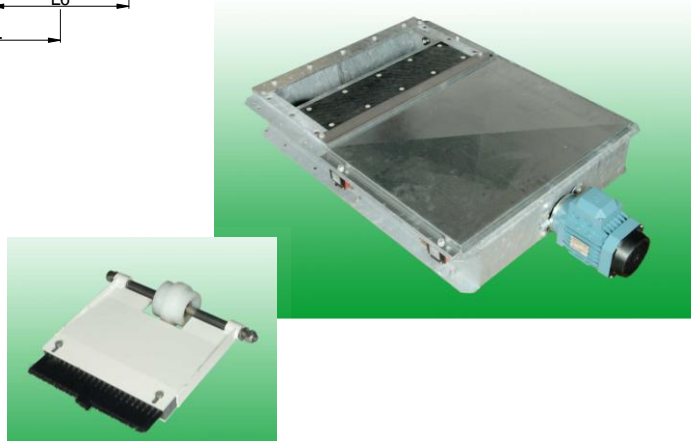
- Fonctionnement manuel, droit ou gauche. Possibilité d'interrupteur de fin de course.
- Pneumatique, 24 V/AC, 24 V/DC et 220 V/AC On/Off ou une valve d'impulsion contrôlée, IP43/67
- Transmission directe (Spindle Motor), 0.25 kW - 1400 RPM.

Placement des trappes sur les transporteurs à chaînes:

Les trappes peuvent être placées dans de nombreuses positions sur les sections intermédiaires.



	H	L6	L7	Q
RL3	250	572	708	16/20
RL5	250	572	708	16/20
RL7	400	774	908	24/30
RL8	400	774	908	24/30
RM10	350	774	908	30
RM12	350	774	908	30



Copyright © - Tous droits réservés.